

waternor®

# aquafit

BOMBA DE CALOR COMPACTA

PRODUÇÃO DE ÁGUA QUENTE SANITÁRIA

COP  
**3.91**

  
WiFi ready

  
baixo ruído

AÇO  
INOX

AQS até  
**60°C**



Made in

EU

CLASSE ENERGÉTICA

A++





## água quente até 60°C

A nova geração de equipamentos de produção de água quente sanitária aquafit conseguem atingir uma temperatura superior a 55°C em modo bomba de calor garantindo disponibilidade de água quente durante todo o dia.

O conforto máximo é assegurado com máxima eficiência e poupança efectiva até 80%.

## ventilação silenciosa

Alojado em caixa de baixo atrito encontra-se um ventilador de tecnologia alemã que garante um nível de ruído abaixo dos 40 dB, que coloca a bomba de calor aquafit, em local de destaque na sua classe, como equipamento silencioso.



**German  
tech**



MODERADO

**aquafit**

BAIXO

MUITO BAIXO

LIMIAR DO SOM

60 Conversa alta  
50 Conversa normal

40 Conversa silenciosa

30 Biblioteca

20 Sussurrar

10



Escala de som em dB

## construção

A construção em materiais poliméricos confere ao equipamento robustez e um design distinto.

As golas de admissão e insuflação de ar no topo do bloco termodinâmico são versáteis para permitir instalação de condutas com dois diâmetros distintos.



## controlo

O controlo do equipamento é simples e intuitivo com um display táctil de reduzida dimensão. Possui controlo WiFi via app (opcional).

1. Acesso teclado/menu/confirmação de acção
2. On-Off/retroceder/cancelar
3. Modo funcionamento/diminui valores
4. Activa descongelação/aumenta valores



## diferenciação



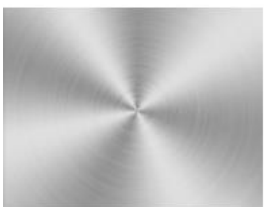
Uma das performances mais elevadas do mercado.



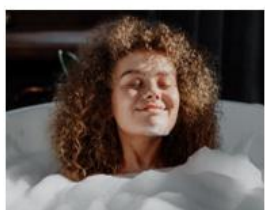
Possui conectividade WiFi e comunicação Mod-bus (opcionais).



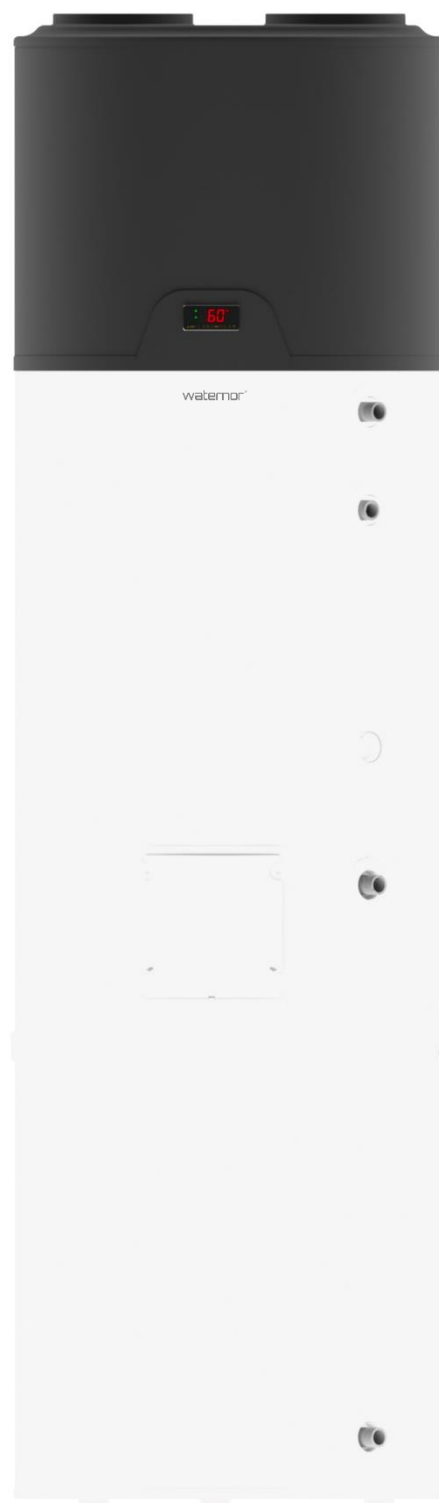
Ventilação silenciosa para maior tranquilidade.



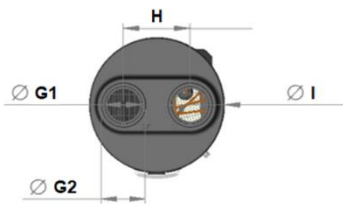
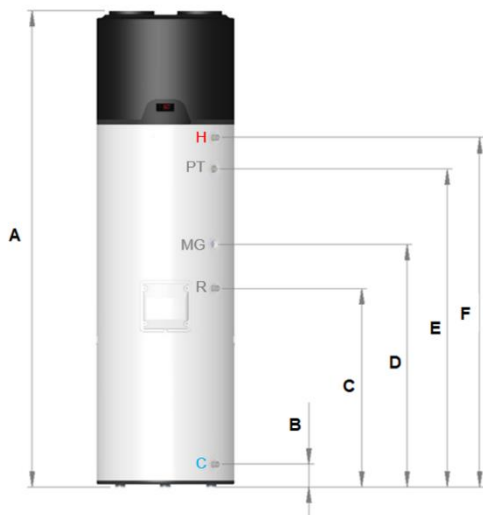
Depósito construído em aço inox para maior longevidade.



Mais água quente disponível para garantir o seu conforto.



# desenhos / dimensões



H - água quente  
 PT - válvula PT  
 MG - ânodo magnésio  
 R - recirculação  
 C - água fria

medidas	aquafit 200	Aquafit 300
A	1695	1970
B	99	99
C	820	840
D	940	1025
E	1044	1343
F	1180	1475
Ø G1	160	160
Ø G2	190	190
H	286	286
Ø I	580	580

em mm

# especificações

modelo		aquafit 200	aquafit 300
<b>DADOS DE PERFORMANCE</b>			
classe energética <sup>1</sup>		A++	A++
etiqueta energética <sup>1</sup>		A+	A+
perfil consumo <sup>1</sup>		L	XL
COP <sup>1</sup>		3,72	3,91
eficiência energética <sup>1</sup>	%	154	161
quantidade água útil a 40°C <sup>1</sup>	L	251	323
consumo anual de energia <sup>1</sup>	kWh/ano	664	1041
tempo aquecimento <sup>1</sup>	(hh:mm)	04:36	05:57
<b>BLOCO TERMODINÂMICO</b>			
temperatura máx. bomba de calor	°C	60	60
temperatura máx. backup	°C	70	70
potência térmica	kW	1.8	1.8
consumo elétrico	kW	0.4 – 0.7	0.4 – 0.7
potência de reserva	kW	1.5	1.5
potência sonora a 2 m	dB(A)	36	36
diâmetro condutas	mm	160 / 190	160 / 190
refrigerante	- / kg	R134a / 1.2	R134a / 1.2
limites de operação (ar exterior)	°C	-5°C / 40°C	-5°C / 40°C
<b>DEPÓSITO</b>			
capacidade	L	200	270
dimensões (H x Ø)	mm	1695 x 580	1970 x 580
peso	kg	60	67
pressão máxima	bar	7	7
material da cuba		aço inox	aço inox
isolamento		poliuretano alta densidade	poliuretano alta densidade
proteção catódica		ânodo magnésio	ânodo magnésio
conexões hidráulicas		3/4"	3/4"

<sup>1</sup> EU regulation 812/2013 (EN16147 | A14 | W54)